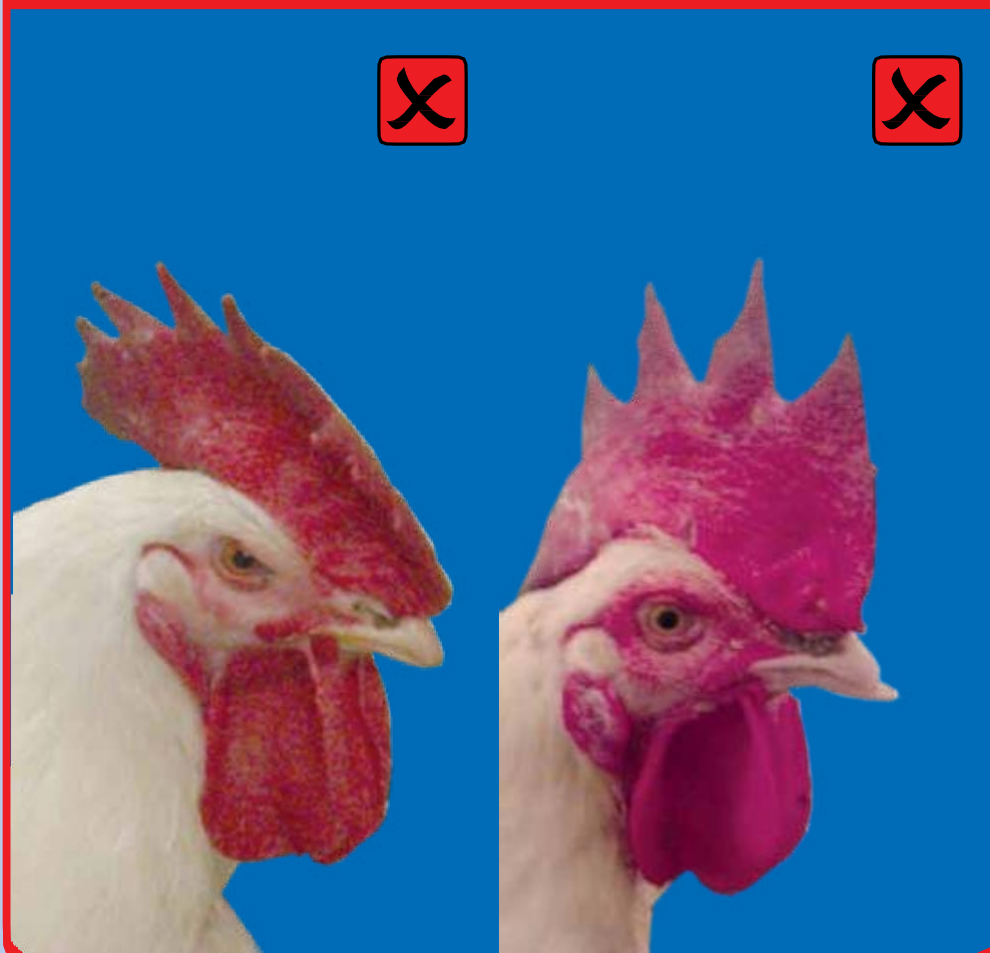


# 수탉 평가

## 머리



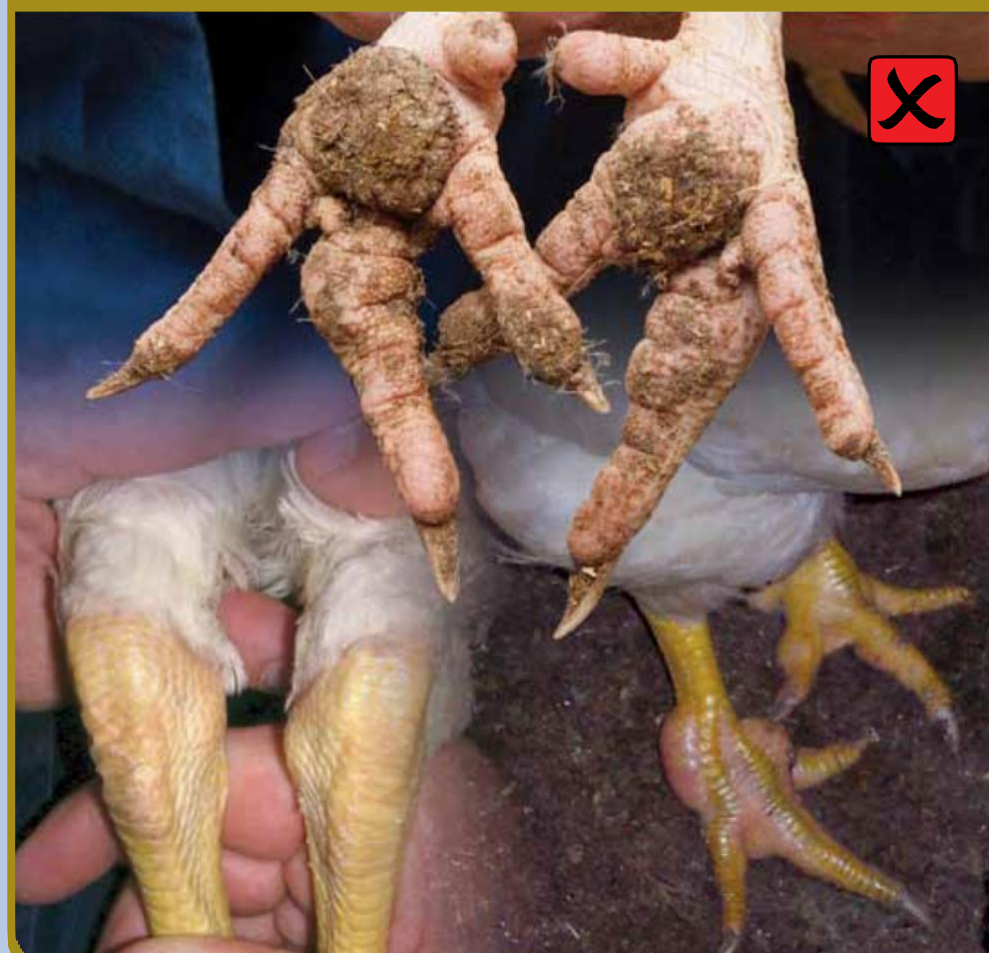
- 수탉은 벋, 육수 그리고 눈 주위
  - 진한붉은색
- 부리 모양 균일



## 다리와 발가락



- 다리 : 쪽 뺀고 흰 발가락 없음
- 발바닥 : 깨끗하고 상처 없음
- 무릎관절부위 붉은 색
  - 교미활동 활발



## 깃털상태



- 어깨와 허벅지 부분적 털빠짐
  - 교미활동 활발



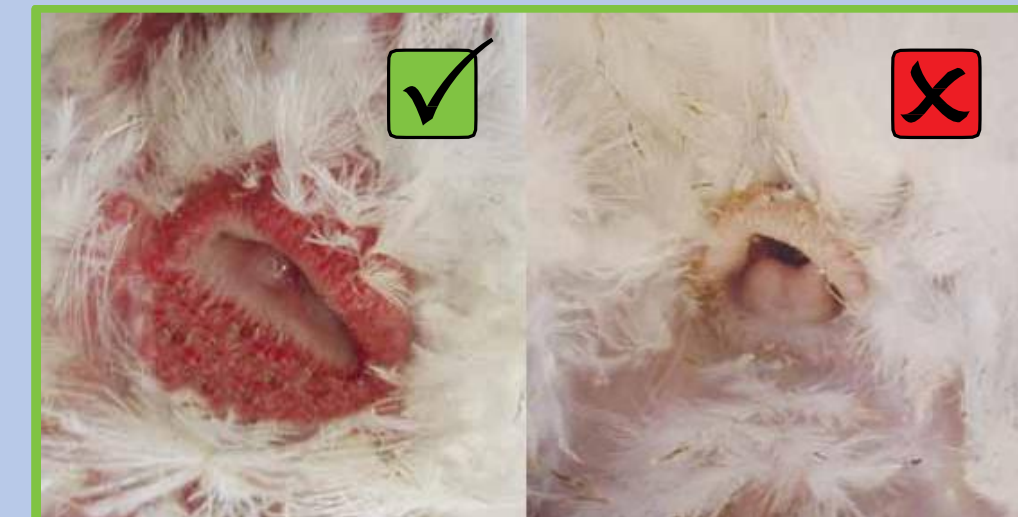
## 체중과 가슴근



- 수탉 상태/플레싱 그리고 체중
  - 주간 점검



## 항문



- 항문
  - 약간 털이 빠짐.
  - 크고 축축한 상태